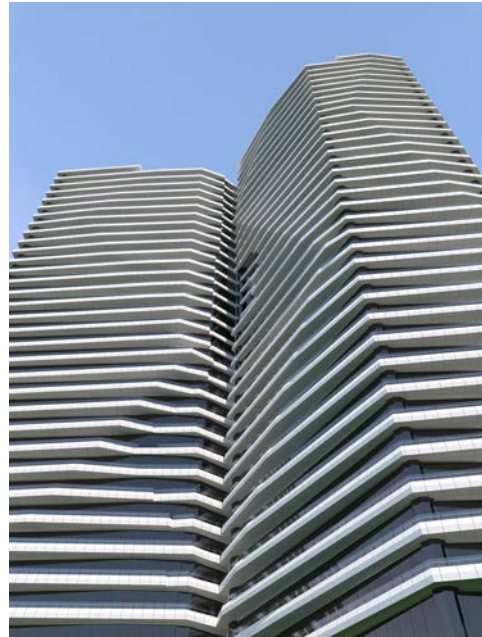
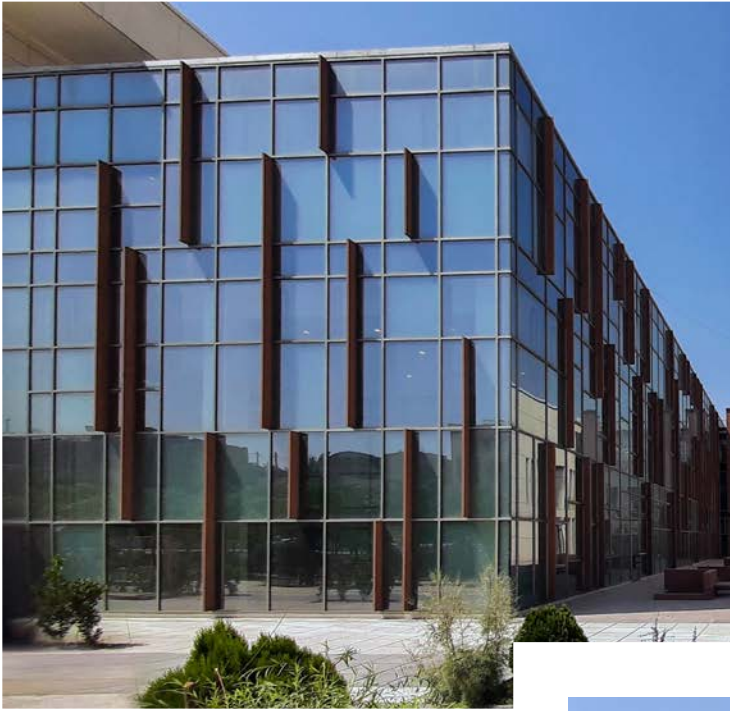
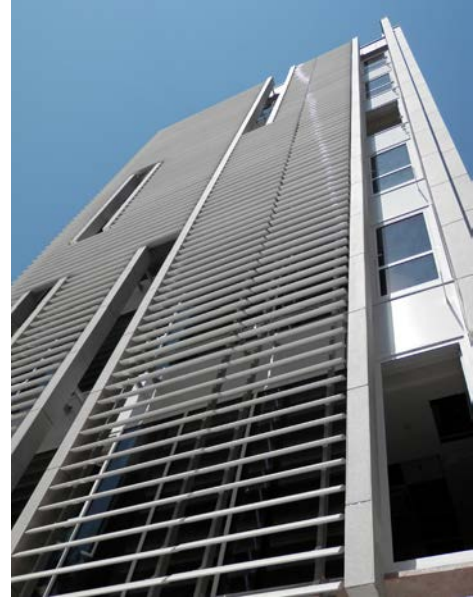




شرکت صنایع آلومینیوم **آبسکون**  
**Abescon** Aluminium Industry Co.



پروژه‌ها  
Projects

## گروه صنعتی آبسکون ABESCON Industrial Group



در چند سال اخیر، شرکت صنایع آلومینیوم آبسکون با سرلوحه قراردادن توسعه دانش فنی-مهندسی، اقدام به ورود به حوزه‌ی ساخت و اجرا نموده است. به نحوی که هم اکنون چرخه کامل تولید و ساخت انواع درب و پنجره های ترمال بریک از تحویل آلومینیوم خام به سالن تولید تا خروج درب و پنجره آماده نصب و نیز عملیات نصب، توسط شرکت آبسکون صورت می پذیرد. در مبحث نماهای مدرن و بویژه نماهای کرتین وال، کلیه عملیات فنی-مهندسی نظیر طراحی، محاسبات، انواع شیشه سازی های فیزیکی و دیجیتالی و نیز اجرای نما در قالب دفتر فنی-مهندسی آبسکون، بوسیله ترکیبی از کادر مجرب و شناخته شده و نیز نیروهای جوان تحصیلکرده انجام می پذیرد.

در بعد توسعه دانش فنی، شرکت آبسکون با راه اندازی هسته های تخصصی و برقراری ارتباط با مراجع تراز اول علمی و پژوهشی کشور، تلاش کرده سهم خود را در راستای پرکردن خلا موجود کشور در زمینه دانش یکپارچه فنی-صنعتی-مهندسی، ایفا نموده و بویژه در مبحث نو ظهور مهندسی نما (Façade Engineering) از پیشگامان این عرصه محسوب می گردد.

شرکت صنایع آلومینیوم آبسکون تحت پوشش هلدینگ صنایع آلومینیوم خاتم، با برخورداری از آخرین تکنولوژی روز دنیا و بکارگیری ماشین آلات مدرن ژاپنی، آلمانی، فرانسوی، ایتالیایی و آمریکایی در کنار بهره گیری از منابع انسانی ارزشمند خود، از مراجع اصلی تولیدات صنعتی آلومینیوم در ایران محسوب می گردد. این مجموعه صنعتی در مسیر حرکت و رشد خود از بدو تأسیس در سال ۱۳۷۹ با پیگیری خط مشی کیفی و دانش محور، تاکنون موفق به کسب افتخارات زیر گردیده است:

- اولین صادر کننده ایرانی مقاطع صنعتی آلومینیوم به اروپای غربی از جمله کشورهای آلمان و هلند
- اولین دریافت کننده برند برتر تولید پروفیل های آلومینیومی در کشور
- تولید انواع مقاطع صنعتی مورد مصرف در صنایع حمل و نقل ریلی، خودرو، لوازم خانگی و صنعتی در قالب همکاری با معتبرترین برندهای ایرانی
- تولید انواع پروفیل های مورد مصرف در صنعت ساختمان شامل انواع درب و پنجره های معمولی و ترمال بریک
- تولید انواع پروفیل های مورد مصرف دکوراسیون، پارتیشن و نماهای ساختمانی نظیر انواع کرتین وال آلومینیوم- شیشه
- ارائه خدمات آنودایزینگ با طیف متنوعی از سیلور روشن تا مشکی
- ارائه خدمات رنگ پودری الکترواستاتیک با خط پاودر کوتینگ



## Introduction



Abescon industrial group, supported by Khatam Aluminium Industries Holding with the latest technology and use of modern machinery such as Japanese, German, French, Italian and American equipment, is one of the main references of aluminum industrial production in Iran. This industrial complex has been able to achieve the following honors since its establishment in 2000 by pursuing a qualitative and knowledge-based policy:

- **The first Iranian company in the exportation of aluminum industrial profiles to Western Europe, including Germany and the Netherlands**
- **The first recipient of the top brand in the production of aluminum profiles in Iran**
- **Production of various industrial profiles used in railing, automobile, architectural appliances and other industries in the form of cooperation with the most prestigious Iranian brands.**
- **Production of various profiles used in the construction industry, including thermal break and non-thermal break door and window systems**
- **Production of various profiles used for decoration, partitions and building façades, such as all types of aluminum-glass curtain wall**

- **Providing anodizing services for profiles, sheets and parts**
- **Providing electrostatic powder coating services for profiles, sheets and parts**

In recent years, Abescon Company has entered the field of construction and implementation with the benefit of technical-engineering knowledge. It should be noted the all processes of production and manufacturing such as extrusion, aging, brushing, anodizing, thermal break fabrication line, powder coating,

Door and window fabrication line and others are carried out by Abescon Company. In the field of modern façades, especially curtain wall façades, all technical-engineering operations such as design, calculation, simulation as well as façade execution are performed by Abescon technical office, combination of experienced and well-known staff with Educated young engineers. In the term of research and development, Abescon Company has tried to do the great job in filling the gap between technical-engineering knowledge and experimental methods, especially in the emerging topic of façade engineering (Façade Engineering) by launching specialized cores, included scientific talents in this field Which has finally made Abescon one of the pioneers.



# گروه صنعتی آبسکون

## خطوط و ماشین آلات اصلی



- خط تولید پروفیل با پرس اکستروژن ۱۸۰۰ تن UBE ژاپن با ظرفیت تولید سالانه ۳۵۰۰ تن
- Profile production line with extrusion press 1800 tons UBE Japan with an annual production capacity of 3500 tons



- دستگاه برش
- Cutting machine



- واحد قالب سازی و اصلاح قالب با ظرفیت ۱۵۰ قالب در سال
- Die manufacturing and modification unit with capacity 150 die per year



Grade QC		OK	
6063		W	
Castno W		864686993	
IRALCO D00121 COMPOSITION			
Si	0.41	Mn	
Fe	0.13	Mg	0.51
Cu		Ti	0.01
		Zn	
		V	0.02
		Ga	



**ABESCON** Industrial Group

**The main fabrication lines and machinery**



- میزهای نواری اتوماتیک با پولر هوشمند استرچ
- Automatic conveyors tables with smart puller





● خط تولید پروفیل های ترمال بریک  
● Thermal break production line



● خط آنادایز با رکتیفایرهای MUNK آلمان با ظرفیت ۳۰۰۰ تن در سال  
● Anodizing line with German MUNK rectifiers with 3000 tones capacity per year



● خط رنگ الکترواستاتیک پودرکوتینگ MULLER آمریکایی با ظرفیت رنگ ۳۰۰۰ تن در سال  
● American MULLER Powder Coating Electrostatic Paint Line with 3000 tones color capacity per year





- خط ساخت درب و پنجره با ماشین‌آلات ایتالیایی EMMEGI و ... با ظرفیت ۱۵۰/۰۰۰ مترمربع در سال
- Door and window fabrication line with Italian EMMEGI machines, etc. with 150,000 m<sup>2</sup> capacity per year



● دستگاه پانچ  
 ● Punching machine



● دستگاه اره برش دو طرفه  
 ● Double side sawing machine





## دپارتمان مهندسی نمای آبسکون

واحد اجرای نما نیز با ترکیبی از تکنسین های دارای تجربه کارگاهی و نیز متخصصین آکادمیک حوزه های ساخت و اجرا، توانایی اجرای انواع سیستم های ساختمانی مرتبط با نما را دارا می باشند. خدمات واحدهای مشاوره، مهندسی و اجرای نمای دپارتمان تخصصی مهندسی نمای گروه صنعتی آبسکون حوزه های زیر را شامل می شود:

- انتخاب مصالح و اجزا نما
- بررسی کالبد ساختمان
- تحلیل و طراحی سازه نما
- تحلیل عملکرد حرارتی نما
- نورپردازی و منظر شبانه نما
- توسعه سیستم های نوین
- آزمایش و شبیه سازی های عملکرد سیستم های در و پنجره و نما
- اجرا و تعمیر و نگهداری
- ارائه مدارک توصیفی و فنی
- ساخت نما
- نصب و اجرای نما
- پیگیری و نظارت

این موارد می توانند بصورت خاص بعنوان خدمات جداگانه و یا بعنوان بخشی از یک پروژه در زمینه های سازه، نصب و راه اندازی، حریق و یا آکوستیک ارائه گردد.

دپارتمان مهندسی نمای آبسکون، به شکل تخصصی در زمینه مهندسی و مشاور نما در قالب تیم های طراحی یک پروژه اجرایی، به همکاری با معماران، کارفرمایان، مدیران ساختمانی و تولیدکنندگان صنعتی می پردازد. این دپارتمان ملزم به رسیدگی به موضوعاتی چون طراحی، اخذ استانداردها، نصب، اجرا و راه اندازی نماهای ساختمانی با توجه به عملکرد مواد، زیبایی شناسی ظاهر، رفتار سازه، پاسخگویی به شرایط محیطی، ایمنی، امنیت، تعمیر و نگهداری و قابلیت اجرایی می باشد. فعالیت دپارتمان مهندسی نمای آبسکون در سه حوزه کلی زیر تعریف می شود:

- مشاوره تخصصی نما
- خدمات مهندسی و فنی
- اجرای نما

## واحد مشاوره مهندسی نما

واحد مشاوره مهندسی نما به کارفرمایان و همچنین برنامه ریزان در رابطه با چالش های اقتصادی، فنی و برنامه ریزی پیش رو اقدام به مشاوره و تبادل نظر می نماید. ارائه پیشنهادات در زمینه انتخاب مصالح، نورپردازی، روش های اجرا، سیستم های پیشنهادی، کلیت زمان بندی اجرا و کلیت هزینه نما در حوزه وظایف این واحد است. واحد فنی و مهندسی با گردآوری متخصصین حوزه های مرتبط از قبیل معماری، سازه، انرژی، مکانیک و صنایع اقدام به طراحی و پیشبرد روند فنی پروژه جهت تهیه موارد زیر می نماید:

- طرح اولیه نمای پیشنهادی براساس جلسات مشاوره
- مدارک فاز یک شامل شبیه سازی سه بعدی و نقشه های فاز یک
- نقشه های فاز دو و جزئیات اجرایی
- تهیه نقشه های شاپ اجرایی







## Abescon façade engineering department

Abescon Façade Engineering Department, specializing in façade engineering and consulting in the form of design projects for an executive project, collaborates with architects, employers, building managers and industrial manufacturers. This department should perform issues such as design, standardization, installation, execution and commissioning of building façades according to material performance, aesthetics, structural behavior, compliance with environmental conditions, safety, security, maintenance and executability. The activities of the Abescon façade engineering department are defined in the following three general areas:

- **Specialized façade consultancy**
- **Engineering and technical services**
- **Façade execution**

## Façade engineering consulting unit

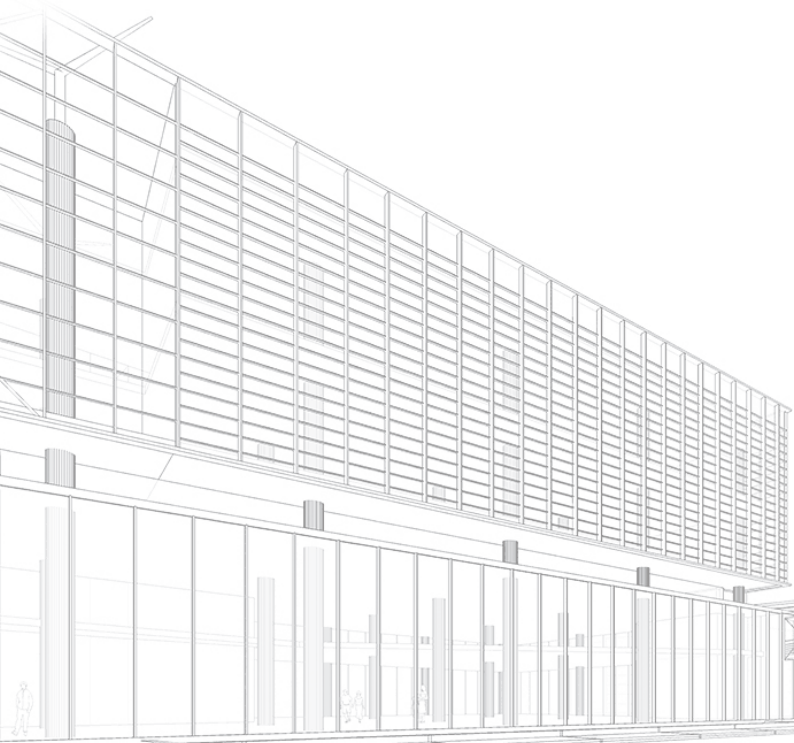
façade Engineering Consulting Unit advises employers as well as planners about the economic, technical and planning challenges ahead. Suggestion in the field of material selection, lighting, implementation methods, proposed systems, total implementation timing and total cost of façade are the tasks of this unit. The technical and engineering department to prepare the following terms, designs and advances the technical process of the project by gathering experts in related fields such as architecture, structure, energy, mechanics and industries:

- **Initial design of the proposed view based on consultation sessions**
- **First Phase of documents include 3D simulations and the first Phase of drawings**
- **the second Phase of drawings and executive details**
- **Preparing executive shop documents**

Also, façade execution unit with a combination of technicians with workshop experience as well as academic experts in the field of construction and execution, have the ability to implement a variety of building systems related to the façade. Services of consulting, engineering and façade execution units of the specialized façade engineering department of Abescon Industrial Group include the following areas:

- **Selection of façade materials and components**
- **Examination of the general structure of the building**
- **Analysis and design of façade structures**
- **Analysis of thermal performance in the door, window and façade systems**
- **Lighting**
- **Development of new systems**
- **Test and simulation the performance of door, window and façade systems**
- **Execution and maintenance**
- **Provide descriptive and technical documents**
- **Façade construction**
- **Installation and execution of façade**
- **Tracking and monitoring**

These can be provided specifically as separate services or as part of a project in the fields of construction, installation, fire or acoustics.

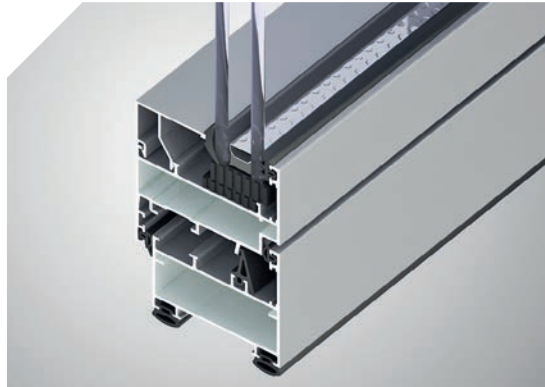






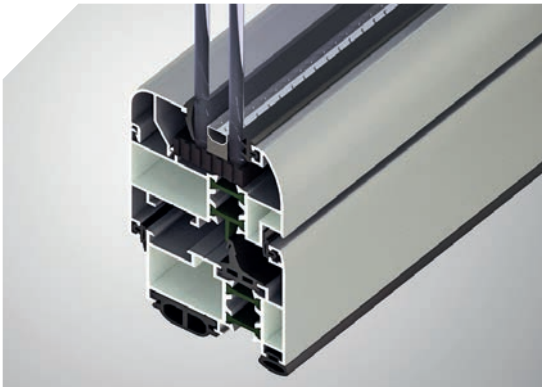
**HN60-G**

سیستم لولایی غیرترمال بربیک  
Non-Thermal Break Hinged System



**HN60-A**

سیستم لولایی غیرترمال بربیک  
Non-Thermal Break Hinged System



**HT60**

سیستم لولایی ترمال بربیک  
Thermal Break Hinged System



**HT55**

سیستم لولایی ترمال بربیک  
Thermal Break Hinged System



**HT65-C**

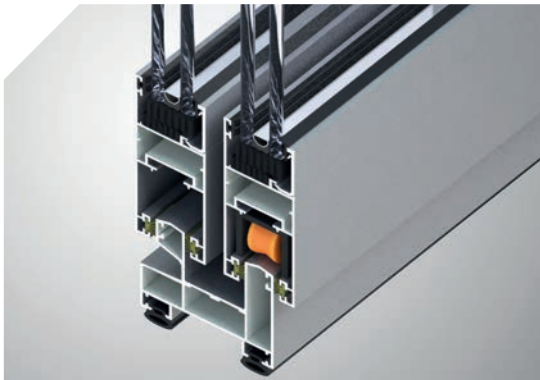
سیستم لولایی ترمال بربیک  
Thermal Break Hinged System



**HT60-H**

سیستم لولایی ترمال بربیک (لنگه مخفی)  
Thermal Break Hinged System (Hidden Vent)





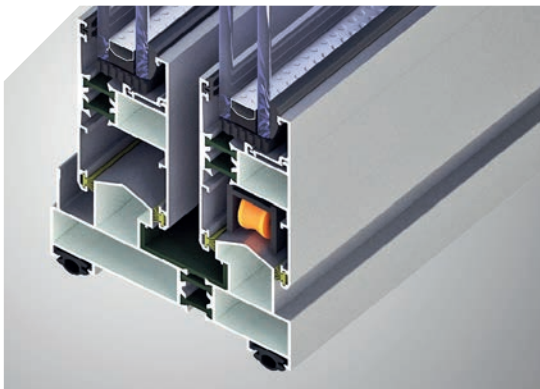
### SN60

سیستم کشویی غیرترمال بریک  
Non-Thermal Break Sliding System



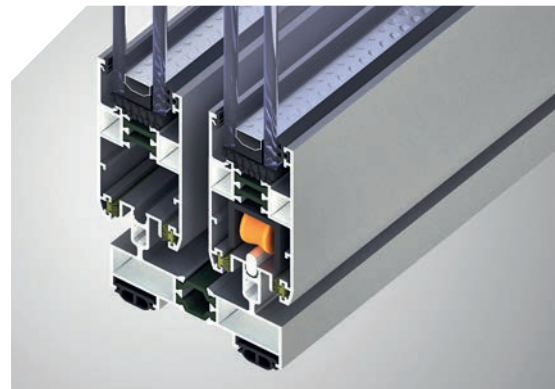
### HT65-F Special

سیستم لولایی ترمال بریک  
Thermal Break Hinged System



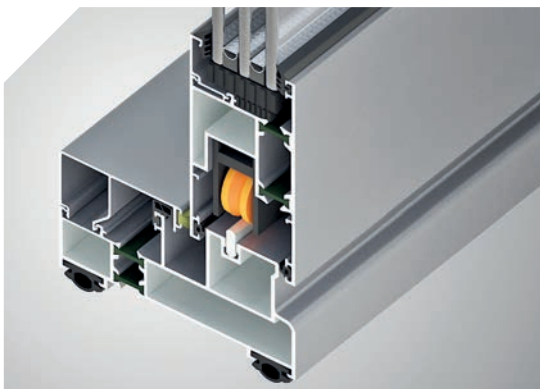
### ST110

سیستم کشویی ترمال بریک  
Thermal Break Sliding System



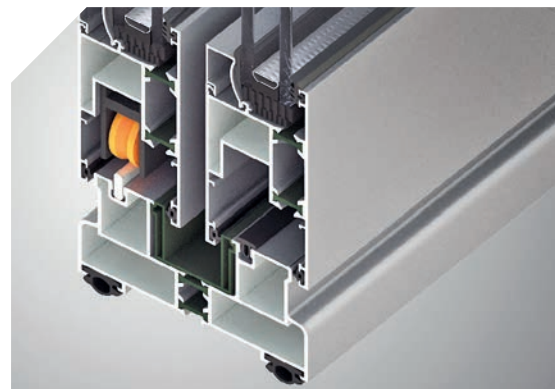
### ST77

سیستم کشویی ترمال بریک  
Thermal Break Sliding System



### MST115

سیستم کشویی ترمال بریک مونوریل  
Thermal Break Sliding System - Monorail

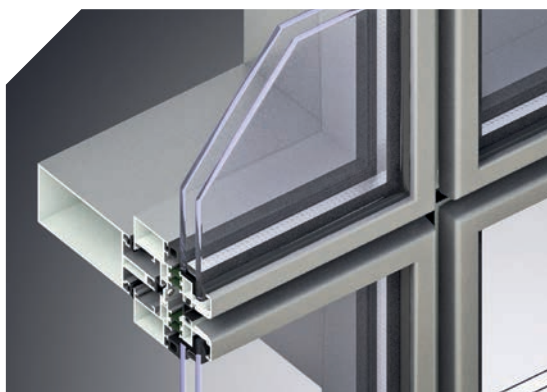


### LST115

سیستم کشویی ترمال بریک لیفت اند اسلاید  
Thermal Break Sliding System - Lift & Slide

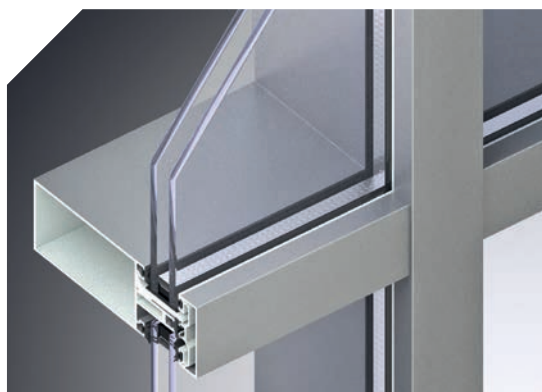


Additional / Curtainwall Façade Systems



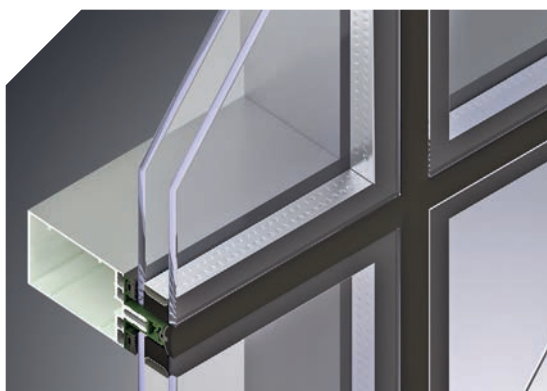
**AB50-T**

سیستم کرتین‌وال ترمال بریک کاست  
Cassette Thermal Break Curtainwall System



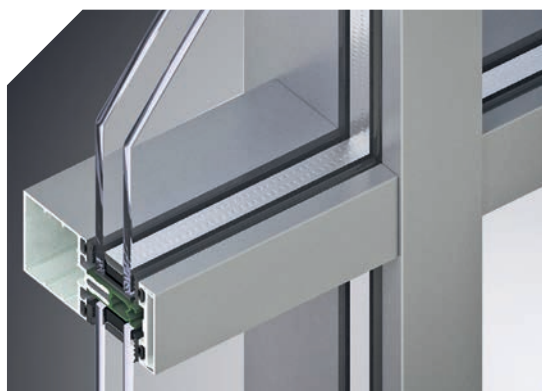
**AB50**

سیستم کرتین‌وال استیک عمومی  
Stick General Curtainwall System



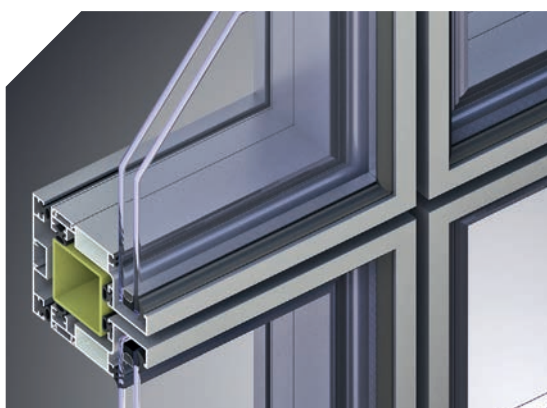
**CW50-G Hi Tech U-Channel**

سیستم کرتین‌وال ترمال بریک یو-چنل  
U-Channel Thermal Break Curtainwall System



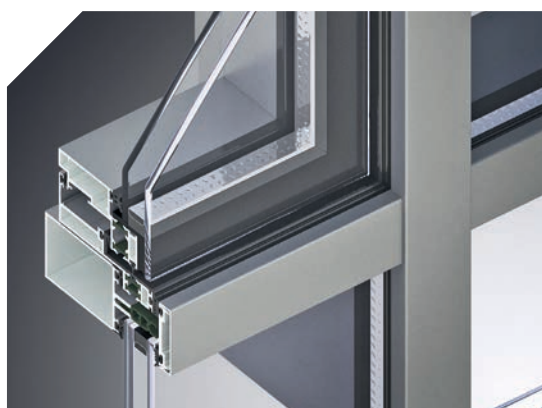
**CW50-G**

سیستم کرتین‌وال ترمال بریک استیک  
Stick Thermal Break Curtainwall System



**Frameless**

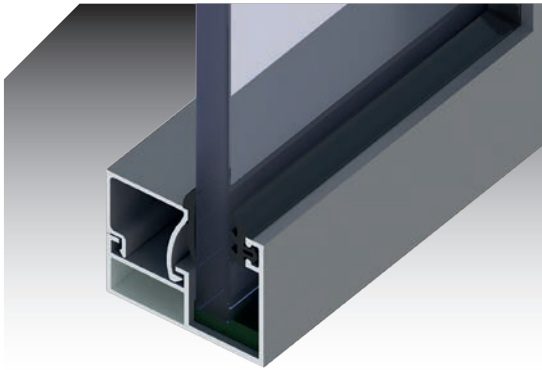
سیستم نمای فریم‌لس  
Frameless Façade System



**EL50 New**

سیستم کرتین‌وال ترمال بریک استیک  
Stick Thermal Break Curtainwall System





## Showcase

سیستم ویتزین  
Showcase System



## Ceramic

سیستم نمای سرامیک خشک  
Dry Ceramic Façade System



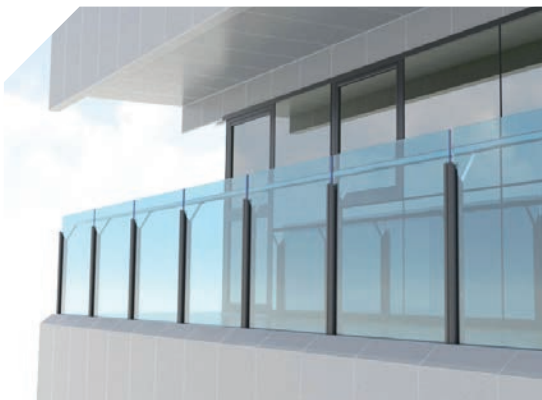
## Shutter

سیستم شاتر  
Shutter System



## Louvre

سیستم لوور  
Louvre System



## Handrail Semi Frameless

سیستم نرده شیشه‌ای نیمه فریم لس  
Semi-Frameless Handrail System



## Handrail

سیستم نرده شیشه‌ای فریم لس  
Frameless Handrail System



# پروژه بیمارستانی مرکز پزشکی خاص شرق



کارفرما

بنیاد بیماری های خاص

محل پروژه

تهران - افسریه - شهرک مسعودیه

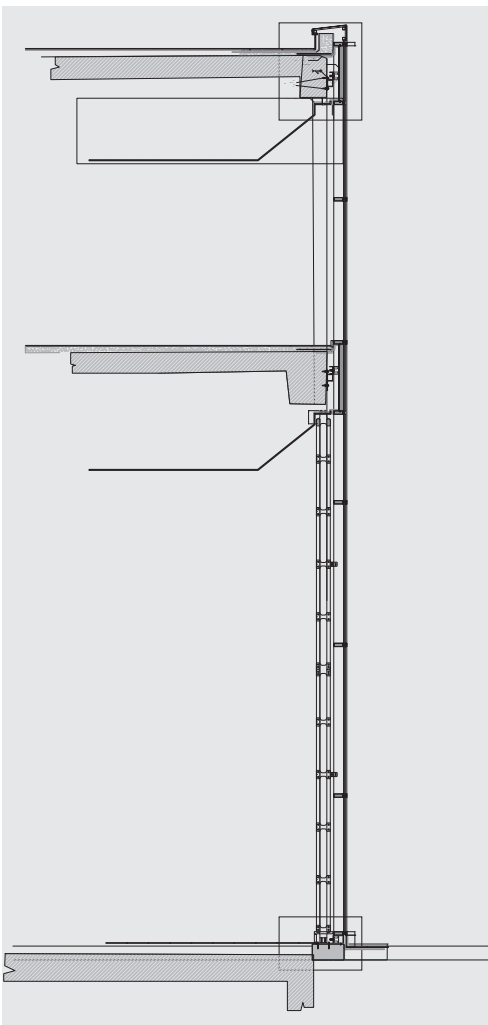
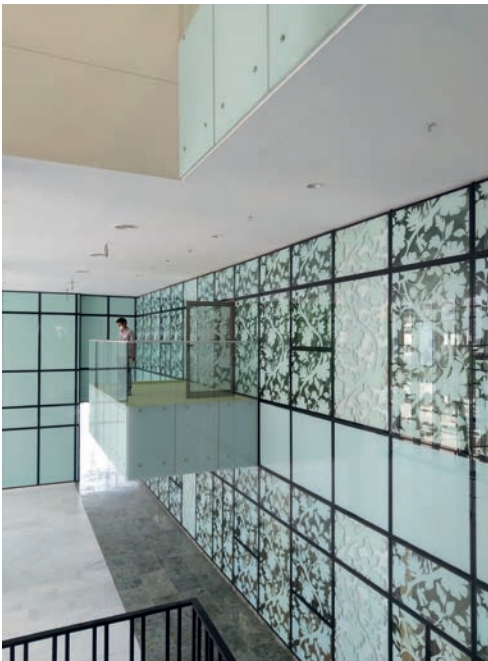
سیستم استفاده شده

AB50-E

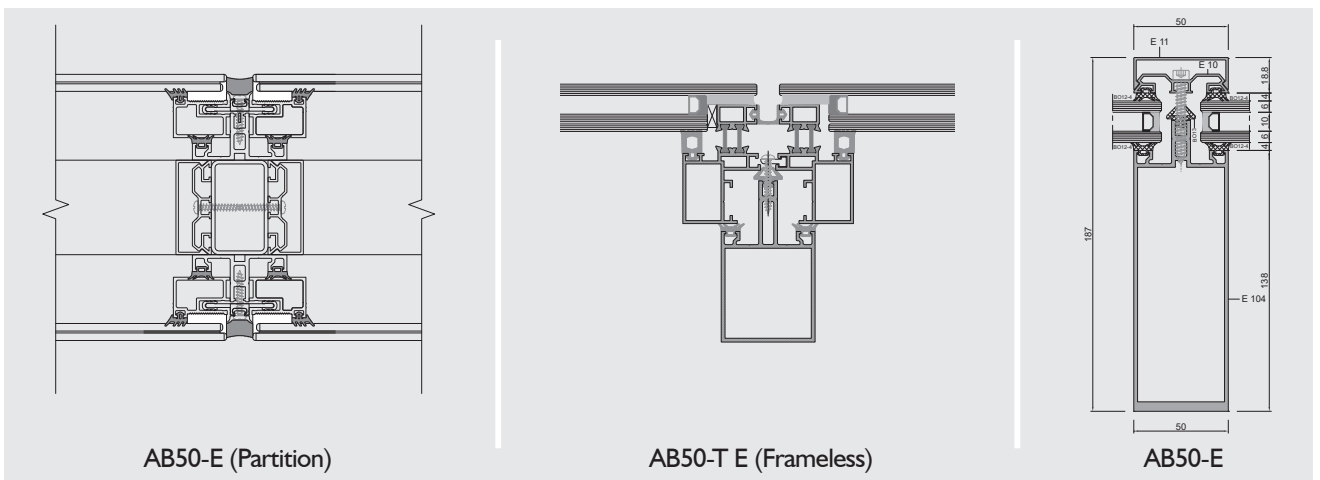
■ کامپوزیت پانل / ۳۶۰ مترمربع

■ کرتین وال / ۲۴۰۰ مترمربع

■ سرامیک / ۲۴۰۰ مترمربع











# پروژه مسکونی برج دوقلوی الماس چیتگر



تعاونی مسکن فجر آفرینان غدیر

کارفرما

تهران - منطقه ۲۲

محل پروژه

Semi frameless Handrail / CW50-G / HT65-F

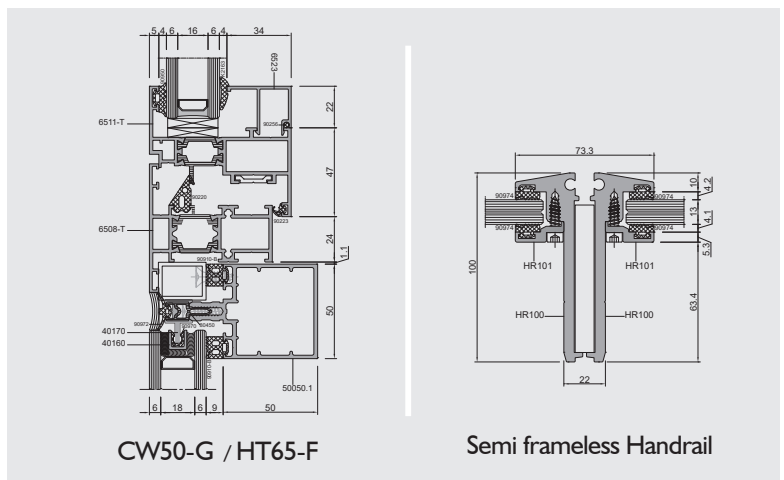
سیستم استفاده شده

■ کامپوزیت پانل / ۲۷۰۰۰ مترمربع

■ کرتین وال (یوچنل) / ۱۷۰۰۰ مترمربع

■ در و پنجره / ۲۸۰۰ مترمربع

■ هندریل سمی فریم لس / ۹۰۰۰ متر طول











# پروژه مجتمع مسکونی شهید خرازی



تعاونی های مسکن نهسا و نرسا

کارفرما

تهران - منطقه ۲۲ - بلوار پژوهش

محل پروژه

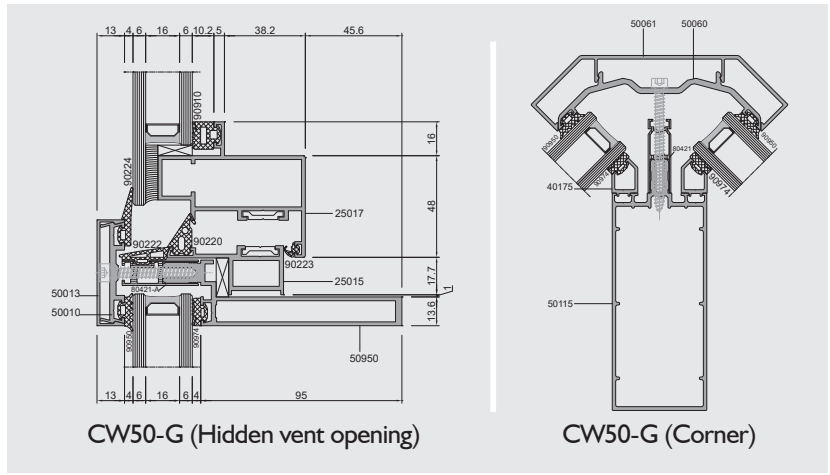
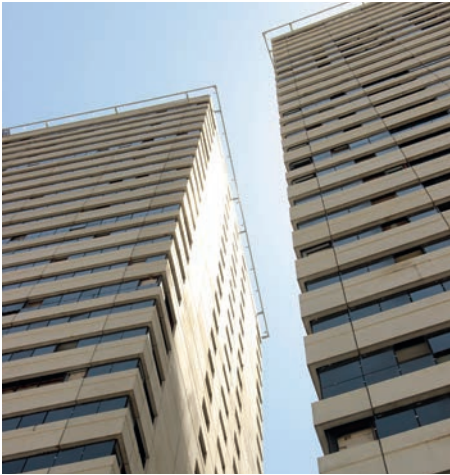
CW50-G (Hidden vent opening)

سیستم استفاده شده

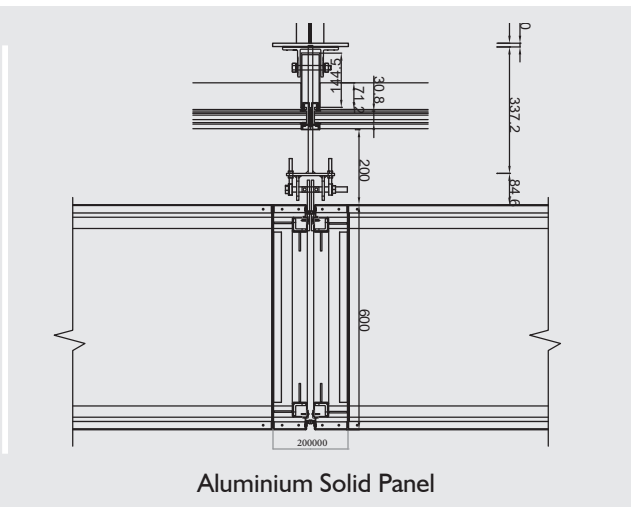
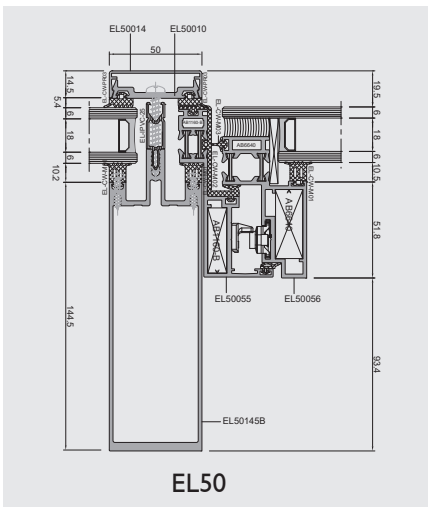
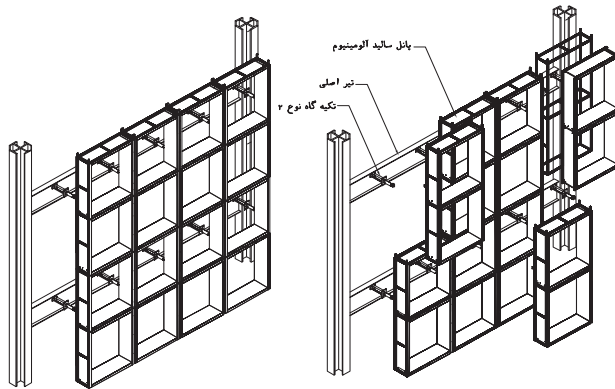
■ کرتین وال / ۳۶۰۰۰ مترمربع







# پروژه ساختمان دفاتر نمایندگان مجلس شورای اسلامی طرح توسعه بهارستان







کارفرما

مجری طرح توسعه بهارستان

محل پروژه

تهران - میدان بهارستان

سیستم استفاده شده

EL50 / Ceramic (Visible)

■ کرتین وال / ۱۸۰۰۰ مترمربع

■ سرامیک خشک / ۱۰۵۰۰ مترمربع

■ پانل سالید آلومینیوم (پوسته دوم) / ۶۱۰۰ مترمربع



شرکت فناوری و اطلاعات شاتل

کارفرما

کرج

محل پروژه

CW50-G / Ceramic (Visible) / Louvre

سیستم استفاده شده

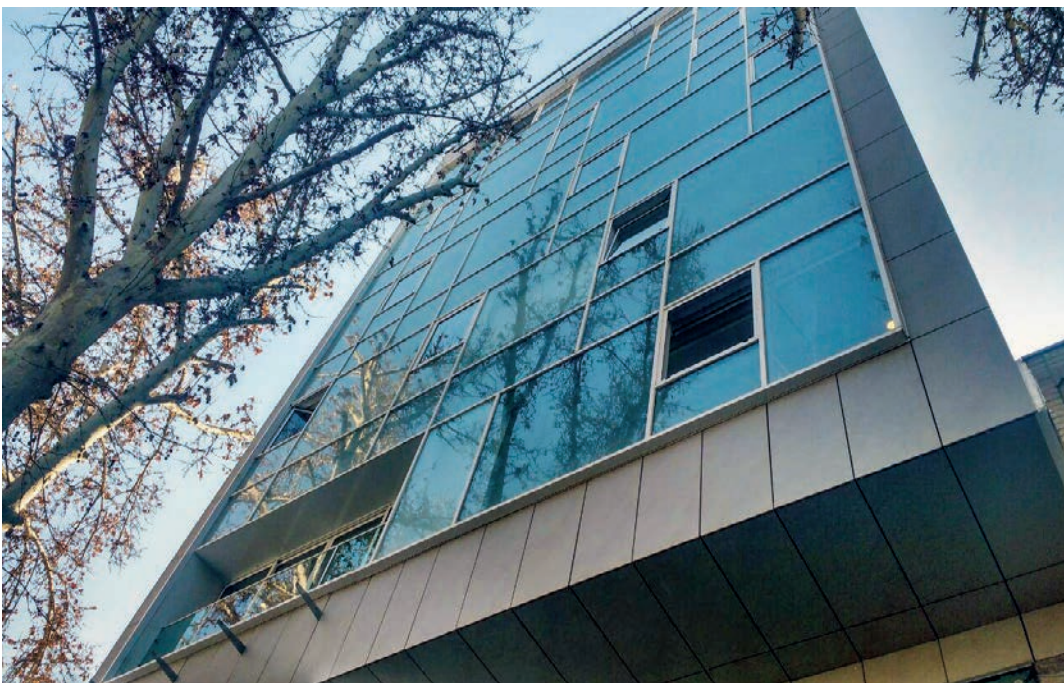
■ کرتین وال / ۵۰۰ مترمربع

■ سرامیک خشک / ۴۰۰ مترمربع

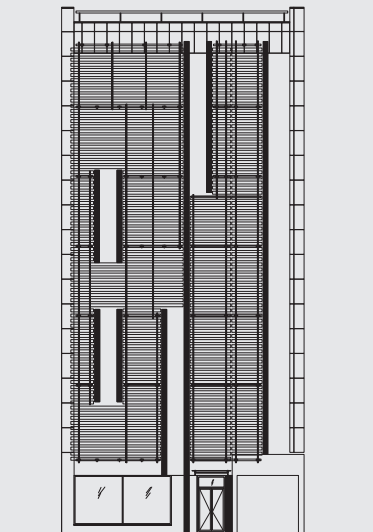
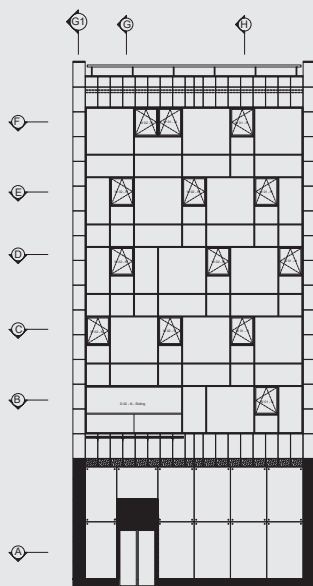
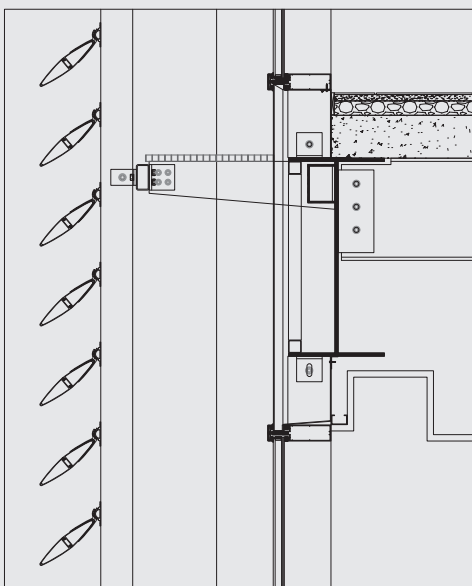
■ لوور (پوسته دوم) / ۵۶۰ متر طول

■ اسپایدر / ۹۰ مترمربع

## پروژه دفتر مرکزی شاتل البرز







CW50-G / Louvre





## پروژه مجتمع مسکونی افق اکباتان



شرکت سامان محیط

کارفرما

تهران - اتوبان ستاری

محل پروژه

ST110 / Shutter / Louvre

سیستم استفاده شده

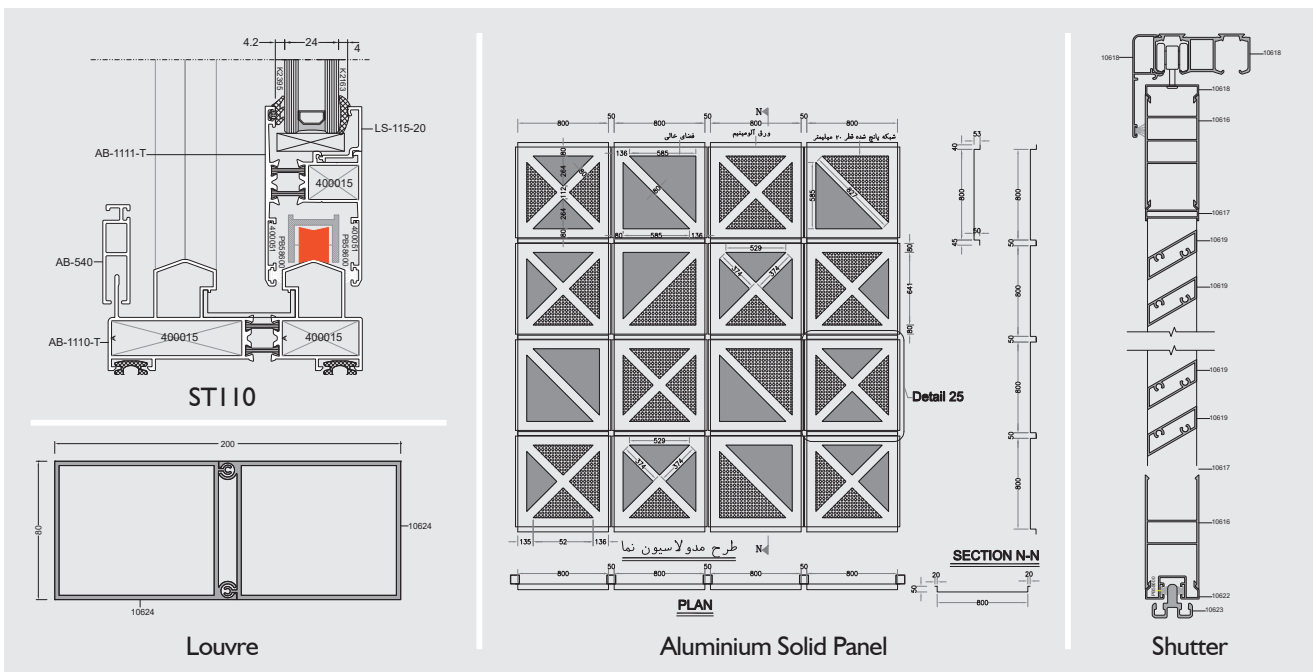
■ لوور ۵۲۰۰ متر طول

■ در و پنجره ۴۲۰۰ مترمربع

■ پانل سالیید آلومینیوم ۲۸۰۰ مترمربع

■ شاتر ۱۰۸۰۰ مترمربع







شرکت پترو جم

کارفرما

بوشهر - کنگان

محل پروژه

HT65-C / AB50-E

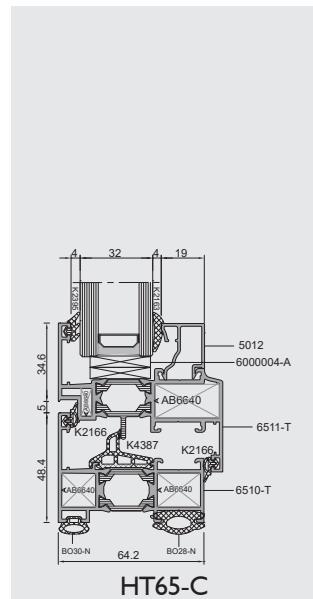
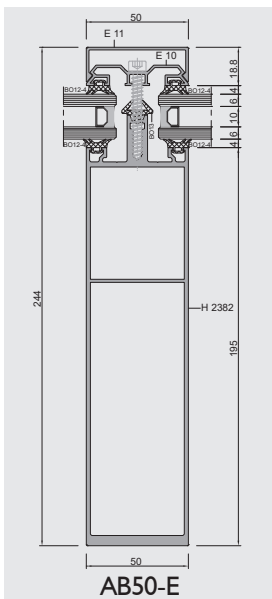
سیستم استفاده شده

## پروژه هتل پترو جم



■ کرتین وال / ۲۶۰۰ مترمربع

■ در و پنجره / ۲۲۰۰ مترمربع





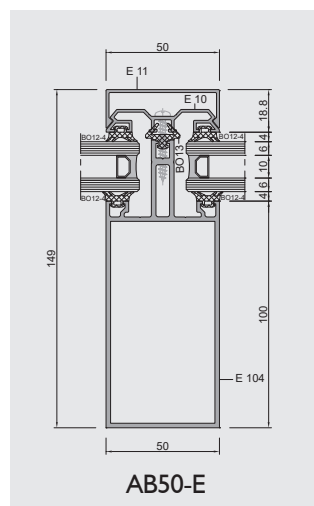




## پروژه ساختمان مرکزی شرکت شیشه کاوه

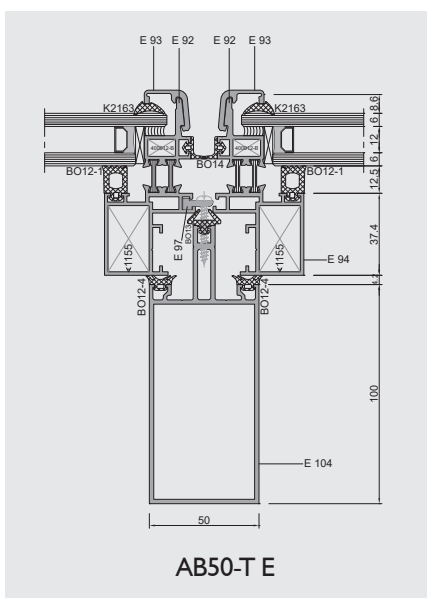


کارفرما: شرکت شیشه کاوه  
محل پروژه: تهران - انتهای بلوار اوشان  
سیستم استفاده شده: AB50-E  
■ کرتین وال / ۷۰۰۰ مترمربع



## پروژه ساختمان استانداری تهران

کارفرما: شرکت سمندیس  
محل پروژه: تهران - بلوار آفریقا  
سیستم استفاده شده: AB50-T E  
■ کرتین وال / ۴۰۰۰ مترمربع  
■ در و پنجره / ۱۰۰۰ مترمربع





# پروژه مجتمع مسکونی سایه کیش



کارفرما: شرکت آرمه سازه نوین

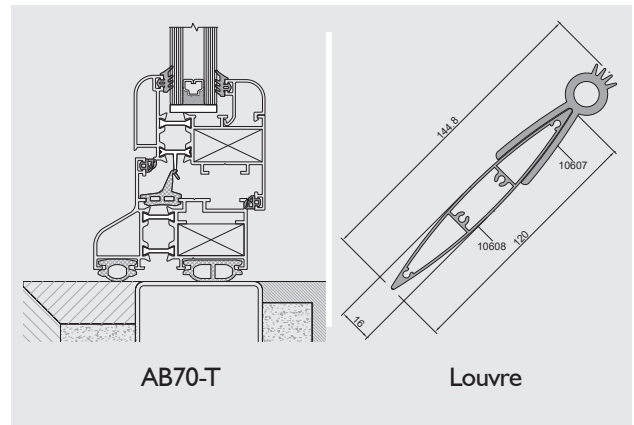
محل پروژه: منطقه آزاد کیش

سیستم استفاده شده: AB50-E / AB70-T / Louvre

■ کامپوزیت پانل / ۸۸۰۰ مترمربع

■ کرتین وال / ۳۵۰۰ مترمربع

■ لوور / ۲۸۰۰ مترطول



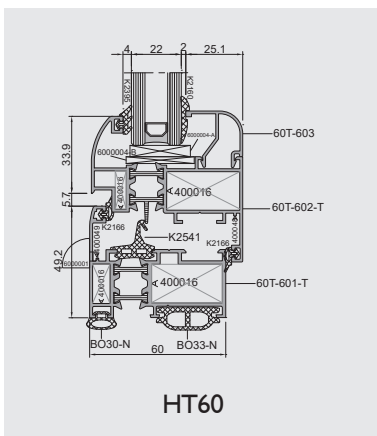
# پروژه مجتمع مسکونی باغ بهشت

کارفرما: شرکت وایون

محل پروژه: تهران - سعادت آباد

سیستم استفاده شده: HT60

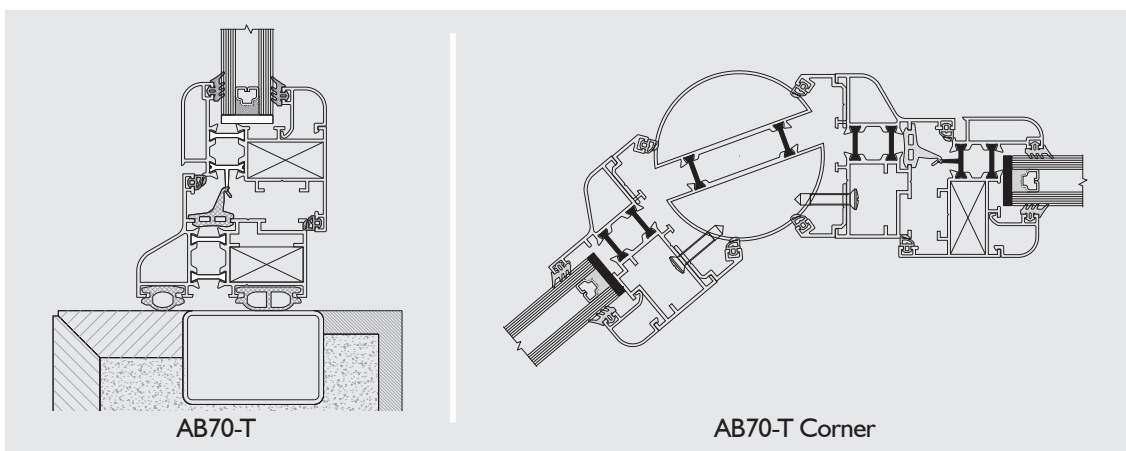
■ درو پنجره / ۱۶۰۰ مترمربع



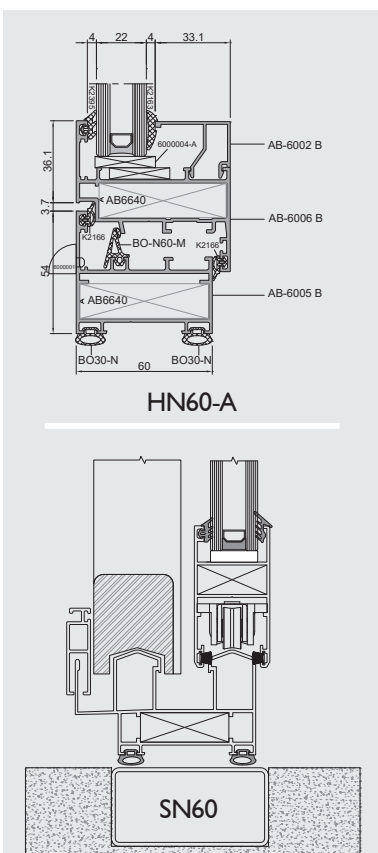


## پروژه مجتمع مسکونی فرهیختگان

کارفرما: شرکت پاسارگاد طب سازه  
محل پروژه: تهران - منطقه ۲۲  
سیستم استفاده شده: AB70-T  
■ در و پنجره / ۳۰۰۰ مترمربع



## پروژه مجتمع مسکونی زیتون



کارفرما: تعاونی مسکن نهسا  
محل پروژه: تهران - منطقه ۲۲  
سیستم استفاده شده: SN60 / HN60-A  
■ در و پنجره / ۲۱۰۰۰ مترمربع



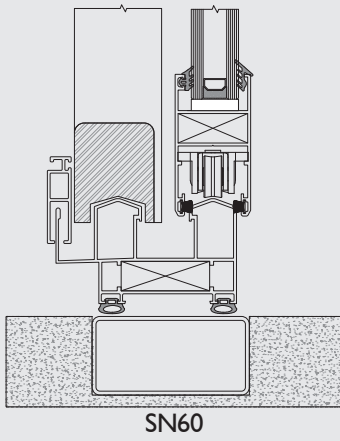
## پروژه مجتمع مسکونی آسمان

کارفرما: تعاونی مسکن نهسا

محل پروژه: تهران - منطقه ۲۲

سیستم استفاده شده: SN60

■ در و پنجره / ۵۵۰۰ مترمربع



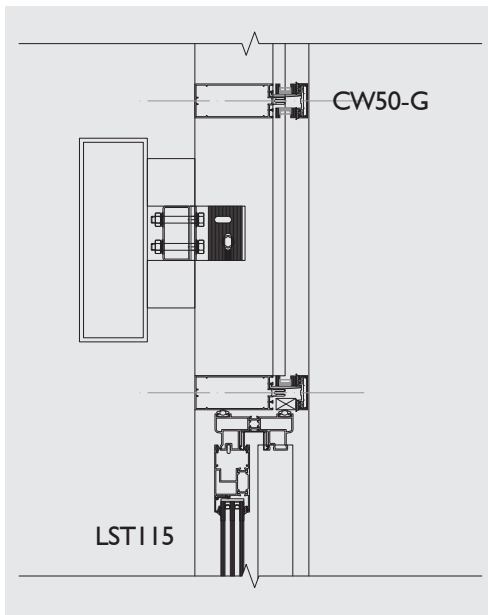
## پروژه ویلای شخصی

کارفرما: آقای دانیالی

محل پروژه: مازندران - نشتارود

سیستم استفاده شده: LST115 / CW50-G

■ در و پنجره و کرتین وال / ۳۶۰ مترمربع

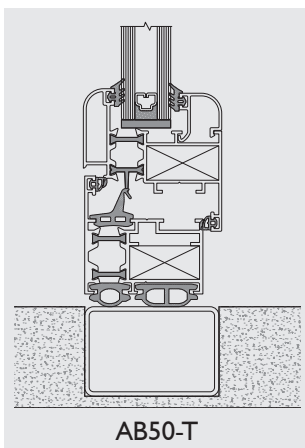






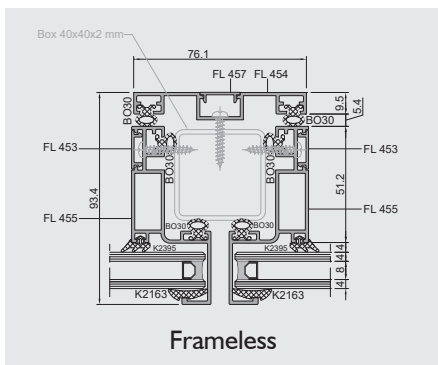
## پروژه هتل پالاس کیش

کارفرما: شرکت آرمه سازه نوین  
 محل پروژه: منطقه آزاد کیش  
 سیستم استفاده شده: AB50-T  
 ■ کرتین وال / ۵۸۰ مترمربع  
 ■ در و پنجره / ۱۷۰۰ مترمربع



## پروژه ساختمان اداری بیمه البرز

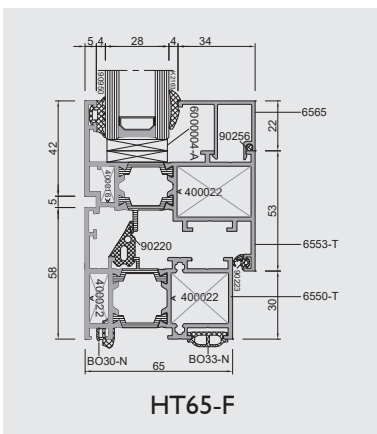
کارفرما: شرکت راه و مسکن البرز  
 محل پروژه: تهران - جنب ایستگاه مترو قلهک  
 سیستم استفاده شده: Frameless  
 ■ کرتین وال / ۱۴۰۰ مترمربع  
 ■ در و پنجره / ۵۰۰ مترمربع



## پروژه

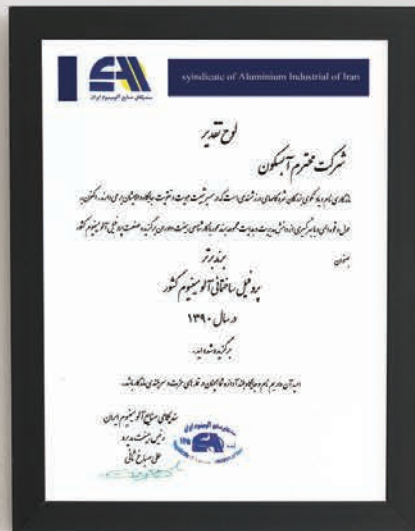
## آپارتمان شخصی

کارفرما: آقای ملک لو  
 محل پروژه: تهران - کامرانیه  
 سیستم استفاده شده: HT65-F  
 ■ در و پنجره / ۴۵۰ مترمربع





# گروه صنعتی آبسکون



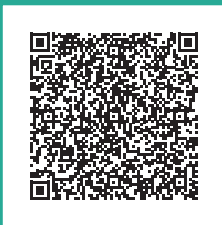




**ABESCON** Industrial Group







تماس با ما  
Contact Us

دفتر مرکزی: خیابان انقلاب ، خیابان بهار جنوبی ، کوچه نیلوفر ، پلاک ۵  
تلفن: ۰۲۱-۷۲۵۶۴ . نمابر: ۰۲۱-۷۷۵۳۴۵۳۳  
کارخانه: آمل ، شهرک صنعتی جمشیدآباد

**Central Office:** No.5, Niloufar Alley, South Bahar St., Enghelab Ave., Tehran-IRAN

**Tel:** +9821-72564 **Fax:** +9821-77534533

**Factory:** Jamshidabad Industrial Zone, Amol-IRAN

[www.abescon.co](http://www.abescon.co)

**e-mail:** [info@abescon.co](mailto:info@abescon.co)